

บทที่ 1

บทนำ

1.1 ความเป็นมาของโครงการ

จากการขยายตัวทางเศรษฐกิจที่ผ่านมามีความต้องการด้านที่พักอาศัยเพิ่มมากขึ้น ทำให้เกิดการพัฒนาโครงการ ประเภทต่าง ๆ บริษัท พระยาพาณิชย์พร็อพเพอร์ตี้ จำกัด ซึ่งต่อไปนี้จะเรียกว่า “เจ้าของโครงการ” ได้มีความประสงค์จะพัฒนาโครงการบนที่ดิน จำนวน 1 แปลง ตามโฉนดที่ดินเลขที่ 3422 เลขที่ดิน 81 ขนาดพื้นที่เดิมแปลง 2-1-56.1 ไร่ หรือ 3,824.4 ตารางเมตร ตั้งอยู่บริเวณถนนพินุลสงคราม ตำบลสวนใหญ่ อำเภอเมืองนนทบุรี จังหวัดนนทบุรี โดยจะก่อสร้างอาคารชุดพักอาศัยใช้ชื่อว่า “โครงการ แบนด์คอก ฮอไรซอน แอท เจ้าพระยา-วงศ์สว่าง” โดยมีกลุ่มเป้าหมายหลักเป็นลูกค้าประเภทนักธุรกิจ พนักงานบริษัท นักศึกษา และชาวต่างชาติที่ต้องการที่พักระหว่างปฏิบัติงานหรือกิจกรรมในบริเวณอำเภอเมืองนนทบุรี และย่านวงศ์สว่าง บนทำเลที่เปี่ยมศักยภาพ ซึ่งมองเห็นโค้งน้ำเจ้าพระยา มีบรรยากาศที่ผ่อนคลายพร้อมด้วยสิ่งอำนวยความสะดวกและสาธารณูปโภคครบครัน ซึ่งพื้นที่บริเวณโครงการประกอบไปด้วย อาคารชุดพักอาศัย กลุ่มบ้านพักอาศัย กลุ่มอาคารพาณิชย์อาคารสำนักงาน อาคารพักอาศัยรวม ร้านอาหาร ธนาคาร โรงเรียน และศาสนสถาน เป็นต้น

ทั้งนี้ โครงการเข้าข่ายต้องศึกษาและจัดทำรายงานการประเมินผลกระทบสิ่งแวดล้อมเพื่อประกอบการขออนุญาตก่อสร้างตามประกาศกระทรวงทรัพยากรธรรมชาติและสิ่งแวดล้อมเรื่องกำหนดโครงการกิจการหรือการดำเนินการซึ่งต้องจัดทำรายงานการประเมินผลกระทบสิ่งแวดล้อมและหลักเกณฑ์วิธีการและเงื่อนไขในการจัดทำรายงานการประเมินผลกระทบสิ่งแวดล้อมประกาศในราชกิจจานุเบกษา ณ วันที่ 4 มกราคม 2562 ซึ่งกำหนดให้อาคารอยู่อาศัยรวมตามกฎหมายว่าด้วยการควบคุมอาคารที่มีจำนวนห้องพักตั้งแต่ 80 ห้องขึ้นไปหรือมีพื้นที่ใช้สอยตั้งแต่ 4,000 ตารางเมตรขึ้นไปต้องจัดทำรายงานการประเมินผลกระทบสิ่งแวดล้อมเสนอต่อสำนักงานนโยบายและแผนทรัพยากรธรรมชาติและสิ่งแวดล้อม คณะกรรมการผู้ชำนาญการฯ มีมติให้ความเห็นชอบรายงานการประเมินผลกระทบสิ่งแวดล้อมโครงการ แบนด์คอก ฮอไรซอน แอท เจ้าพระยา-วงศ์สว่าง โดยให้บริษัท พระยาพาณิชย์พร็อพเพอร์ตี้ จำกัด เจ้าของโครงการปฏิบัติตามมาตรการป้องกันและแก้ไขผลกระทบสิ่งแวดล้อม และมาตรการติดตามตรวจสอบผลกระทบสิ่งแวดล้อมที่เสนอไว้ในรายงานฯอย่างเคร่งครัด ตามหนังสือแจ้งที่ ทส 1010.5/10198 ลงวันที่ 15 สิงหาคม 2564

รายงานฉบับนี้ จัดทำขึ้นเพื่อรายงานผลการปฏิบัติตามมาตรการป้องกันและแก้ไขผลกระทบสิ่งแวดล้อม และมาตรการติดตามตรวจสอบผลกระทบสิ่งแวดล้อม ระยะโครงการ แบนด์คอก ฮอไรซอน แอท เจ้าพระยา-วงศ์สว่าง ของบริษัท พระยาพาณิชย์พร็อพเพอร์ตี้ จำกัด ประจำเดือนพฤศจิกายน-ธันวาคม 2564 เพื่อให้เป็นไปตามเงื่อนไขที่กำหนดไว้ในหนังสือเห็นชอบผลการพิจารณา รายงานการประเมิน

ผลกระทบสิ่งแวดล้อม โครงการ แบนด์ค็อก ฮอไรซอน แอท เจ้าพระยา-วงศ์สว่าง ของบริษัท พระยาพาณิชย์พร็อพเพอร์ตี้ จำกัด ซึ่งได้มอบหมายให้บริษัท เอ็นไวแล็บ จำกัด ซึ่งเป็นบริษัทในเครือของบริษัท นีลิส ซัพพลาย แอนด์ เซอร์วิส จำกัด และเป็นห้องปฏิบัติการวิเคราะห์เอกชนที่ได้รับอนุญาตจากกรมโรงงานอุตสาหกรรม เลขทะเบียน ว-118 เป็นผู้ตรวจวัดคุณภาพสิ่งแวดล้อมและจัดทำรายงานผลการปฏิบัติตามมาตรการป้องกันและแก้ไขผลกระทบสิ่งแวดล้อม และมาตรการติดตามตรวจสอบผลกระทบสิ่งแวดล้อม เพื่อนำเสนอหน่วยงานที่เกี่ยวข้อง

1.2 วัตถุประสงค์ของการจัดทำรายงาน

- 1.2.1 เพื่อสรุปผลการปฏิบัติตามมาตรการป้องกันและแก้ไขผลกระทบสิ่งแวดล้อมและมาตรการติดตามตรวจสอบผลกระทบสิ่งแวดล้อมโครงการ แบนด์ค็อก ฮอไรซอน แอท เจ้าพระยา-วงศ์สว่าง (ระยะก่อสร้าง) ของบริษัท พระยาพาณิชย์ พร็อพเพอร์ตี้ จำกัด
- 1.2.2 เพื่อนำผลการติดตามตรวจสอบผลกระทบสิ่งแวดล้อมมาเปรียบเทียบกับค่ามาตรฐานที่หน่วยราชการกำหนด และนำไปเป็นแนวทางในการจัดระบบการจัดการสิ่งแวดล้อมต่อไป
- 1.2.3 เพื่อเป็นแนวทางป้องกันและลดมลภาวะที่อาจจะมีผลกระทบต่อคุณภาพสิ่งแวดล้อมภายในโครงการและต่อพื้นที่รอบโครงการ
- 1.2.4 เพื่อสรุปเป็นข้อมูลคุณภาพสิ่งแวดล้อมในการนำเสนอกับองค์กรและหน่วยงานต่าง ๆ ที่เกี่ยวข้องในการปฏิบัติตามเงื่อนไขหรือข้อระเบียบที่กำหนดไว้ทั้งในส่วนของบริษัทเอง และหน่วยงานที่เกี่ยวข้อง

1.3 ขอบเขตการศึกษา

ดำเนินการรวบรวมผลการปฏิบัติตามมาตรการป้องกันและแก้ไขผลกระทบสิ่งแวดล้อมของโครงการ แบนด์ค็อก ฮอไรซอน แอท เจ้าพระยา-วงศ์สว่างที่ระบุไว้ในหนังสือเห็นชอบรายงานฯ รวมทั้งรวบรวมเอกสารเพื่อเป็นหลักฐานประกอบผลการปฏิบัติตามมาตรการป้องกันและแก้ไขผลกระทบสิ่งแวดล้อมที่รอบคลุมในประเด็นต่าง ๆ เช่น สภาพภูมิประเทศ คุณภาพอากาศโดยทั่วไป ระดับเสียงโดยทั่วไป ความสั่นสะเทือน การบำบัดน้ำเสีย การระบายและการป้องกันน้ำท่วม การจัดการมูลฝอย สภาพเศรษฐกิจและสังคม สาธารณสุขอนามัยและความปลอดภัย เป็นต้น

1.4 วิธีการศึกษาและจัดทำรายงาน

การจัดทำรายงานฯ จะดำเนินการตามแนวทางการจัดทำรายงานผลการปฏิบัติตามมาตรการป้องกันและแก้ไขผลกระทบสิ่งแวดล้อมและมาตรการติดตามตรวจสอบผลกระทบสิ่งแวดล้อม ที่กำหนดโดยกอง

วิเคราะห์ผลกระทบสิ่งแวดล้อม สำนักงานนโยบายและแผนทรัพยากรธรรมชาติและสิ่งแวดล้อม
มีรายละเอียดการดำเนินงานต่อไปนี้

1.4.1 ตรวจสอบผลการปฏิบัติตามมาตรการป้องกันและแก้ไขผลกระทบสิ่งแวดล้อมที่เสนอไว้ในรายงานการประเมินผลกระทบสิ่งแวดล้อม และข้อกำหนดเพิ่มเติม โดยคณะกรรมการผู้ชำนาญการ
สิ่งแวดล้อมของสำนักงานนโยบายและแผนทรัพยากรธรรมชาติและสิ่งแวดล้อม โดยมีขอบเขตของการ
ดำเนินงานดังต่อไปนี้

- จัดทำตารางผลการปฏิบัติตามมาตรการป้องกันและแก้ไขผลกระทบสิ่งแวดล้อมที่กำหนดไว้ในรายงานการประเมินผลกระทบสิ่งแวดล้อม
- เหตุผลที่ไม่ปฏิบัติหรือไม่สามารถปฏิบัติตามมาตรการได้อย่างครบถ้วน
- เสนอมาตรการป้องกันและลดผลกระทบสิ่งแวดล้อม ในสภาพปัจจุบันที่เปลี่ยนแปลงไปจากมาตรการป้องกันและแก้ไขผลกระทบสิ่งแวดล้อมที่ได้เสนอไว้ในรายงานการประเมินผลกระทบสิ่งแวดล้อมพร้อมให้เหตุผลประกอบการเปลี่ยนแปลงดังกล่าว

1.4.2 ติดตามตรวจสอบผลกระทบสิ่งแวดล้อมในบริเวณพื้นที่โครงการและพื้นที่ใกล้เคียง
โครงการ ตามกำหนดไว้ในรายงานการประเมินผลกระทบสิ่งแวดล้อม และรายละเอียดการตรวจวัดคุณภาพ
สิ่งแวดล้อมดังโดยมีข้อมูลการนำเสนอต่อไปนี้

- แสดงดัชนีในการตรวจวัด วิธีการเก็บตัวอย่าง วิธีการวิเคราะห์ตัวอย่างตามที่กำหนดในรายงานการประเมินผลกระทบสิ่งแวดล้อม หรือมาตรการที่เป็นยอมรับของหน่วยงานราชการไทย
- ผลการตรวจวัดคุณภาพสิ่งแวดล้อมวิเคราะห์ผล และเปรียบเทียบกับมาตรฐานคุณภาพสิ่งแวดล้อมของหน่วยงานราชการไทย
- แสดงภาพถ่ายขณะทำการเก็บตัวอย่าง ภาพเครื่องมือขณะตรวจวัดและภาพถ่ายสถานที่ตรวจวัด

1.5 แผนการดำเนินการ

รายงานประเมินผลกระทบสิ่งแวดล้อม โครงการ แบริ่งคอก ฮอไรซอน แอท เจ้าพระยา-วงศ์สว่าง ของ
บริษัท พระยาพาณิชย์ พร็อพเพอร์ตี้ จำกัดผ่านการเห็นชอบจากสำนักงานนโยบายและแผนทรัพยากรธรรมชาติและ
สิ่งแวดล้อมเมื่อเดือนมีนาคม 2563 ทางบริษัท พระยาพาณิชย์ พร็อพเพอร์ตี้ จำกัดจึงได้จัดทำมีแผนการ
ก่อสร้างโครงการและแผนติดตามตรวจสอบผลกระทบสิ่งแวดล้อม แสดงดังตารางที่ 1.5-1 และตารางที่ 1.5-2

ตารางที่ 1.5-1 แผนการก่อสร้าง

รายการ	ระยะเวลาก่อสร้าง (เดือนที่)																											
	1	2	3	4	5	6	7	8	9	10	11	12	13	14	15	16	17	18	19	20	21	22	23	24	25	26	27	28
1. งานปรับสภาพพื้นที่ ทำแนวเข็ม และฐานราก																												
2. งานขึ้นโครงสร้างอาคาร (งานสถาปัตยกรรม และงานระบบสาธารณูปโภค)																												
3. ช่วงตกแต่งภายนอก ภายใน และเก็บงาน																												

ที่มา : บริษัท พระยาพาณิชย์พร็อพเพอร์ตี้ จำกัด, 2560

ตารางที่ 1.5-2 แผนการติดตามตรวจสอบผลกระทบสิ่งแวดล้อม

คุณภาพสิ่งแวดล้อม	ตำแหน่งตรวจวัด	แผนการตรวจวัดประจำปี 2565											
		ม.ค.	ก.พ.	มี.ค.	เม.ย.	พ.ค.	มิ.ย.	ก.ค.	ส.ค.	ก.ย.	ต.ค.	พ.ย.	ธ.ค.
1. คุณภาพอากาศ	1.บริเวณพื้นที่ก่อสร้างโครงการ จำนวน 1 จุด 2.บริเวณพื้นที่อ่อนไหว จำนวน 2 จุด วัดเขมาภิรตาราม และโรงเรียนวัดเขมา ภิรตาราม	✓	✓	✓	✓	✓	✓	*	*	*	*	*	*
2. เสียง	1.บริเวณพื้นที่ก่อสร้างโครงการ จำนวน 1 จุด 2.บริเวณพื้นที่อ่อนไหว จำนวน 2 จุด วัดเขมาภิรตาราม และโรงเรียนวัดเขมา ภิรตาราม	✓	✓	✓	✓	✓	✓	*	*	*	*	*	*
3. ความสั่นสะเทือน	จำนวน 2 จุดดังนี้ 1.บริเวณพื้นที่ก่อสร้างโครงการ 2.บริเวณพื้นที่อ่อนไหว จำนวน 2 จุด วัดเขมาภิรตาราม	✓	✓	✓	✓	✓	✓	*	*	*	*	*	*

หมายเหตุ : ✓ ดำเนินการตรวจวัดตามมาตรการที่กำหนด

ตารางที่ 1.5-2 (ต่อ) แผนการติดตามตรวจสอบผลกระทบสิ่งแวดล้อม

คุณภาพสิ่งแวดล้อม	ตำแหน่งตรวจวัด	แผนการตรวจวัดประจำปี 2565											
		ม.ค.	ก.พ.	มี.ค.	เม.ย.	พ.ค.	มิ.ย.	ก.ค.	ส.ค.	ก.ย.	ต.ค.	พ.ย.	ธ.ค.
4. น้ำใช้	-เส้นท่อประปา	✓	✓	✓	✓	✓	✓	*	*	*	*	*	*
5. การบำบัดน้ำเสีย	บริเวณบ่อบำบัดน้ำทิ้งชั่วคราวสุดท้ายก่อนระบายออกสู่ระบบระบายน้ำทางด้านหน้าโครงการ จำนวน 1 จุด	✓	✓	✓	✓	✓	✓	*	*	*	*	*	*
6. การจัดการมูลฝอย	ถังรองรับมูลฝอย	✓	✓	✓	✓	✓	✓	*	*	*	*	*	*
7. การระบายน้ำและป้องกันน้ำท่วม	ทำความสะอาดรางระบายน้ำและบ่อดักตะกอน	✓	✓	✓	✓	✓	✓	*	*	*	*	*	*
8. การจราจร	ตรวจสอบความเสียหายที่เกิดขึ้นของผิวถนน และจัดให้มีการซ่อมแซมความเสียหายที่เกิดขึ้นจากกิจกรรมโครงการ	✓	✓	✓	✓	✓	✓	*	*	*	*	*	*
9. อาชีวอนามัย และความปลอดภัยในการทำงาน/การป้องกันอัคคีภัย -คนงานก่อสร้าง	ป้องกันเหตุแห่งการเกิดอุบัติเหตุ(จากการประมวลเหตุที่เกิดขึ้นแล้ว)	✓	✓	✓	✓	✓	✓	*	*	*	*	*	*
	-ตรวจสอบสุขภาพ -จัดอบรม	✓	✓	✓	✓	✓	✓	*	*	*	*	*	*
10. สุขภาพ -อุบัติเหตุ	-ตรวจสอบอุปกรณ์	✓	✓	✓	✓	✓	✓	*	*	*	*	*	*

หมายเหตุ : ✓ ดำเนินการตรวจวัดตามมาตรการที่กำหนด

ตารางที่ 1.5-2 (ต่อ) แผนการติดตามตรวจสอบผลกระทบสิ่งแวดล้อม

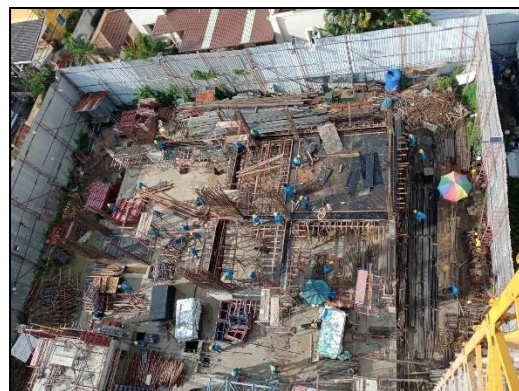
คุณภาพสิ่งแวดล้อม	ตำแหน่งตรวจวัด	แผนการตรวจวัดประจำปี 2564											
		ม.ค.	ก.พ.	มี.ค.	เม.ย.	พ.ค.	มิ.ย.	ก.ค.	ส.ค.	ก.ย.	ต.ค.	พ.ย.	ธ.ค.
10.สุขภาพ (ต่อ) -ความปลอดภัยในชีวิตและทรัพย์สินต่อ พื้นที่โดยรอบจากคนงานก่อสร้าง	-ติดตั้งกล่องรับความคิดเห็นบริเวณ ป้อมยาม -ผู้รับเหมาตรวจสอบดูแลให้คนงาน ก่อสร้างอยู่ในกฎระเบียบที่ตั้งไว้	✓	✓	✓	✓	✓	*	*	*	*	*	*	*

หมายเหตุ : ✓ ดำเนินการตรวจวัดตามมาตรการที่กำหนด

1.6 สถานภาพของโครงการปัจจุบัน

สำนักงานนโยบายและแผนทรัพยากรธรรมชาติและสิ่งแวดล้อม (สผ.) ได้มีมติให้ความเห็นชอบรายงานการประเมินผลกระทบสิ่งแวดล้อมของโครงการ แบนด์ค็อก ฮอไรซอน แอท เจ้าพระยา-วงศ์สว่างตามหนังสือแจ้งที่ ทส. 1009.5/10198 ลงวันที่ 15 สิงหาคม 2560 ทางโครงการได้เริ่มดำเนินการก่อสร้างฐานรากเมื่อเดือนมีนาคม 2564 จนถึงเดือนพฤษภาคม 2564

สถานภาพของโครงการในปัจจุบันเมื่อเดือนพฤษภาคม 2565 พบว่า โครงการอยู่ในช่วงงานฐานรากแสดงสถานภาพการก่อสร้างในปัจจุบันได้ดังภาพที่ 1.6-1



ภาพที่ 1.6-1 สถานภาพการก่อสร้างโครงการในปัจจุบัน